

4X4 @ WORK

TILTY BY EIV AUTOMOTIVE




PICK UP ALLA RIBALTA

Un'azienda piemontese ha brevettato un brillante sistema che permette di rendere ribaltabile il cassone originale dei pick up, senza modifiche strutturali e mantenendo inalterata l'estetica del veicolo

I veicoli pick up nascono essenzialmente per essere utilizzati in ambito lavorativo e solo negli ultimi anni hanno conosciuto una certa fama come mezzi per il tempo libero. Le loro caratteristiche tecniche, infatti, ben si addicono al duplice impiego, permettendo nel contempo di avere una buona capienza per i passeggeri (nei doppia cabina) ed uno spazioso cassone per il carico. Patria indiscussa di questi mezzi sono sicuramente gli Stati Uniti d'America, dove la loro diffusione è così massiccia da risultare, in alcuni stati,

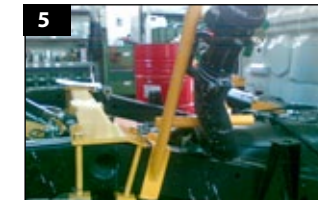
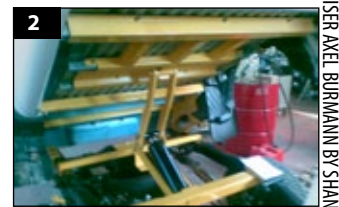
la tipologia di veicolo più venduta. In Italia i pick up non smentiscono questo trend, anche se con numeri nettamente inferiori: anche nel nostro Paese i "camioncini" 4x4 vengono utilizzati in primis in molte attività professionali, che vanno dall'edilizia all'agricoltura, ma anche per il tempo libero. L'arma vincente di questi fuoristrada cassonati è sicuramente lo spazioso pianale per il carico che tuttavia, per alcuni utilizzi, presenta dei limiti. Ecco perché molte imprese si rivolgono a carrozzerie specializzate per sostituire

il cassone originale con una versione ribaltabile, o per farne applicare uno su misura direttamente sulle versioni di pick up appositamente commercializzate come "chassis" (telaio posteriore nudo). Il risultato finale è certamente soddisfacente da un punto di vista funzionale ma per quanto riguarda l'estetica, la polivalenza ed il costo della modifica, questo tipo di operazione ci lascia abbastanza perplessi. Qui entra in gioco la giovane azienda piemontese EIV Automotive (la sigla significa Esclusive Idee per Veicoli) con la sua innovativa

soluzione che regala ai pick up una maggiore funzionalità operativa senza però perdere di vista l'estetica e la possibilità di utilizzare questi veicoli anche per il diporto. Giancarlo Paulissich ha ideato e realizzato un interessante kit, denominato Tilty, che permette di rendere ribaltabile il cassone originale di un pick up mantenendo, e non è poca cosa, inalterata l'estetica del veicolo. Grazie a Tilty ogni pick up può andare incontro a una nuova giovinezza e guadagnare quella polivalenza che finora, per la maggior parte degli utenti, appariva come una chimera. 

COM'È FATTO E COME SI INSTALLA TILTY

Il sistema Tilty, brevettato dalla EIV Automotive, è un kit non invasivo che si può applicare sui pick up delle marche più diffuse e che permette di sollevare e ribaltare il cassone per agevolare le operazioni di scarico. L'installazione, che può essere effettuata nella sede operativa di Bardonecchia (Torino) e presto nella nuova sede di Torino o nei centri autorizzati, è molto semplice e si esegue in circa 10 ore. Un'altra caratteristica fondamentale di questo prodotto è che il kit viene installato imbullonando ogni sua parte, in modo da non alterare la struttura del telaio e permettere di ritornare agevolmente alla configurazione originale del veicolo o di trasferire Tilty su di un altro mezzo. Vediamo ora nel dettaglio le principali parti che compongono questo sistema e come si installa. La prima operazione da eseguire è quella di rimuovere il cassone (foto 1), manovra eseguita tramite un particolare ponte da officina che ne facilita il sollevamento, per poi passare ad applicare sul telaio le traverse che vincolano il pistone idraulico con i suoi bracci e i necessari rinforzi sotto il cassone (foto 2), la pompa dell'olio con relativi serbatoio e centralina elettroidraulica (foto 3), il sistema posteriore a pantografo (foto 4) che, sollevando il cassone, permette di alzare il pianale e contemporaneamente di



scaricare il suo peso su tutto il telaio, coadiuvato anche dalla posizione dei bracci del pistone fissati alle traverse sul cassone. L'ultima operazione

consiste nel fissare un nuovo tubo per il rifornimento del serbatoio carburante che, quando il cassone è abbassato, si va a posizionare nella sede

prevista dal costruttore (foto 5). Nella foto 6, l'installazione è conclusa. Il sistema, che viene gestito tramite un telecomando a filo, è ovviamente dimensionato per riuscire a sollevare senza problemi il carico massimo ammissibile sul cassone, perciò la portata utile di ciascun veicolo rimane invariata. Come optional è possibile richiedere la modifica del portellone posteriore per renderlo basculante e facilitare così lo scarico del materiale trasportato (foto 7). Il sistema Tilty, è bene evidenziarlo, non interferisce con eventuali ganci di traino presenti o da installare sul pick up.

EIV Automotive

Corso Frejus, 4
10056 Savoulx (Torino)
Tel. 0122-852184, 393-9596701
Web: www.eiv-automotive.com
Mail: info@eiv-automotive.com
Mail: stefano.dalmasso@eiv-automotive.com
Nell'ambito del suo programma di sviluppo nazionale ed internazionale in atto, l'EIV Automotive cerca rivenditori e centri installazione ed assistenza su tutto il territorio nazionale.



La sede della EIV Automotive a Savoulx



Il team della EIV, da sinistra: Stefano Dalmasso (commerciale), Andrea Arnaud (marketing), Fulvio Merlo (CEO), Andrea Iaria (amministrazione) e Giancarlo Paulissich (engineering)

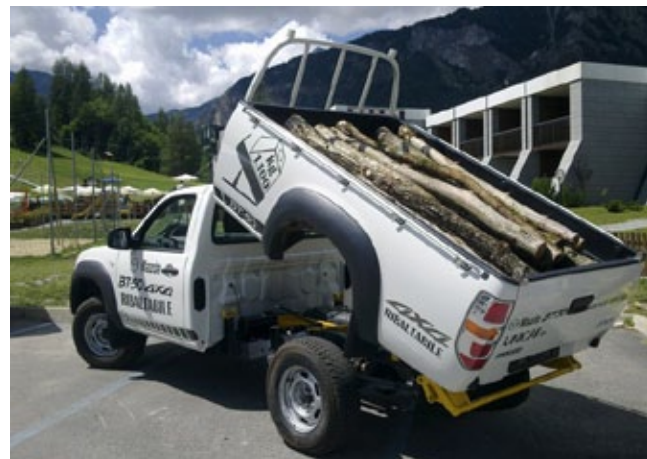


Le differenze tra un veicolo di serie e uno con Tilty sono minime



Nella foto sotto, i componenti del kit Tilty

Sopra e sotto: l'allestimento per il Mazda BT-50



IN CONCLUSIONE

Con Tilty siamo certamente di fronte ad una soluzione pratica e funzionale per un uso da "cantiere" del pick-up che rende però giustizia all'occhio che, come si suol dire, vuole la sua parte. Possiamo dunque affermare che è finita l'era dei cassoni "posticci", squadriati ed antiestetici che sino ad ora sono stati l'unica soluzione possibile per chi del pick up fa un uso professionale. Grazie a questo semplice ma geniale sistema dopo una dura giornata lavorativa passata a caricare e scaricare materiali si può tranquillamente utilizzare il pick up per andare al mare o in montagna, senza dare la

benché minima impressione di essere a bordo di un mezzo da lavoro. Un altro aspetto a nostro avviso assai positivo è la scelta progettuale di installare questo kit tramite bulloni, preservando così l'integrità del telaio originale e offrendo la possibilità di rimuovere in ogni momento il Tilty senza dover apportare modifiche di alcun tipo al veicolo. Tilty è disponibile per i seguenti modelli: Great Wall Steed, Ford Ranger (anche MY 2012), Mazda BT-50 (anche MY 2012), Mitsubishi L200, Isuzu D-Max (anche MY 2012), Nissan Pick-Up, Tata, Toyota Hilux. Il prezzo al pubblico del kit è di circa 2.000 euro + Iva, escluso montaggio e collaudo ove necessari.